

POISSONS



MYTHOLOGIE

La constellation des Poissons est une constellation du zodiaque. C'est une des constellations les plus anciennes puisque les Babyloniens la connaissaient déjà.

Dans la mythologie grecque, les poissons seraient une des apparences d'Aphrodite et Eros (ou de Thétis et Thérus) poursuivis par le monstre Typhon. Leurs queues seraient reliées avec une corde afin de ne pas les séparer.

PARTICULARITÉ

Elle possède une forme de grand V avec aux extrémités un triangle et un hexagone semblable à une maison dessinée par un enfant.

Elle est également très étendue mais la faible luminosité de ses étoiles la rend difficile à distinguer.

SES ÉTOILES

Elles sont peu lumineuses, ce qui rend la constellation difficile à repérer.

La plus lumineuse d'entre elles, Alpherq (ou η Piscium), ne possède qu'une magnitude de 3,62.

REPÉRAGE

Les deux poissons sont situés de part et d'autre de Pégase, l'un étant en dessous d'Andromède, et l'autre sous le grand carré de Pégase.

VISIBILITÉ : HÉMISPHERE NORD

LUMINOSITÉ : 1/5

PÉRIODE D'OBSERVATIONS : AUTOMNE



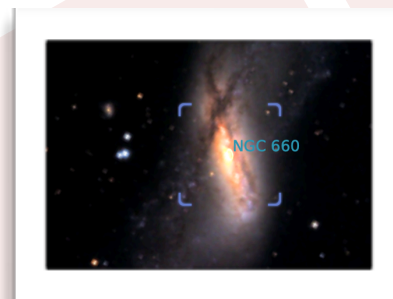
AP

OBJETS CIEL PROFOND DU POISSON



M74

Nom : Galaxie Fantôme
Type : Galaxie
Magnitude : 9,39
Ascension droite: 1h36m41,78s
Déclinaison : +15°47'00.5"



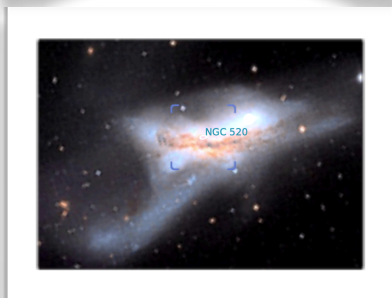
NGC 660

Nom : -
Type : Galaxie
Magnitude : 11,16
Ascension droite: 1h43m02,36s
Déclinaison : +13°38'44.5"



NGC 488

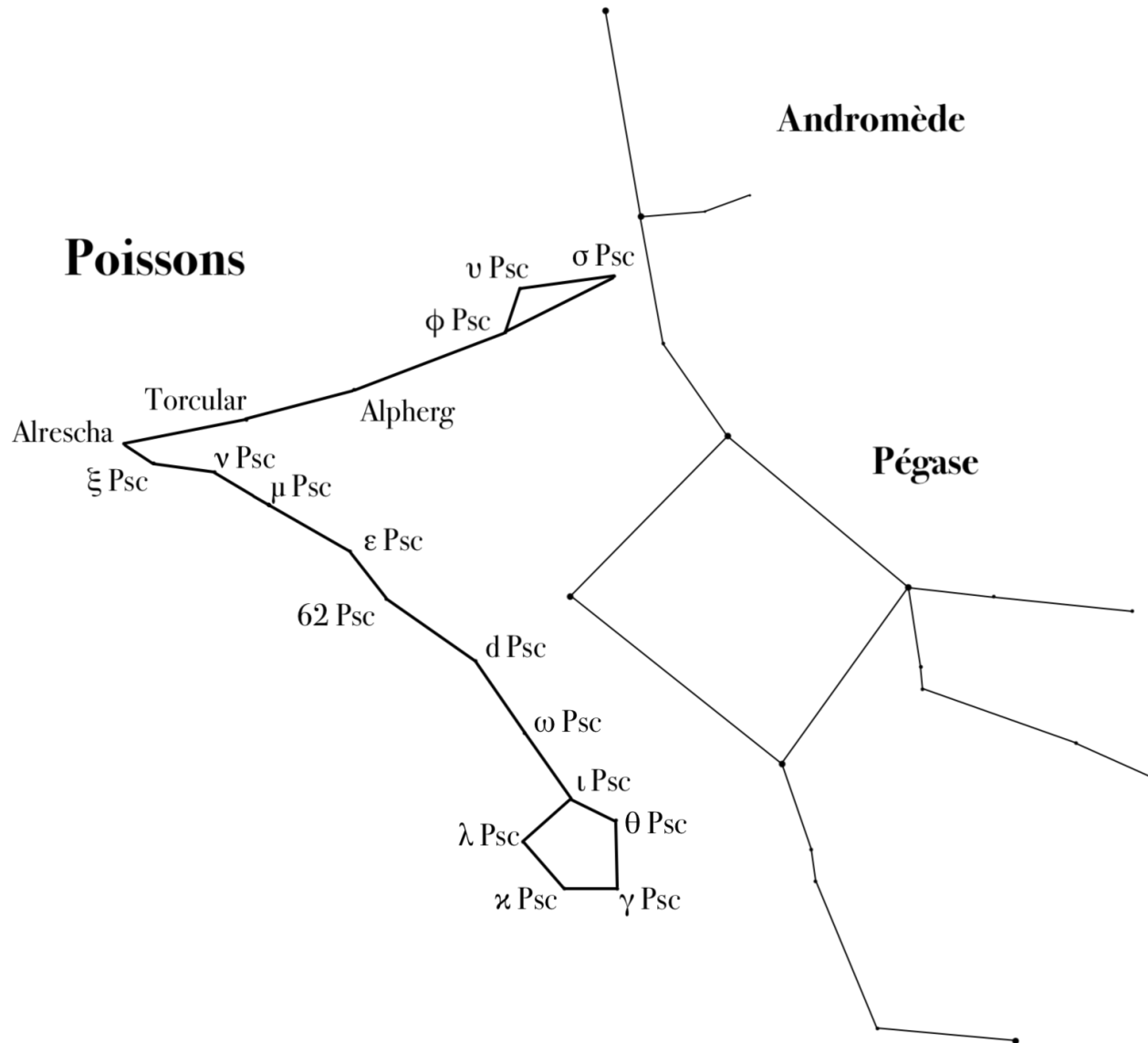
Nom : -
Type : Galaxie
Magnitude : 10,96
Ascension droite: 1h21m46,85s
Déclinaison : +5°15'24.2"



NGC 520

Nom : -
Type : Galaxie
Magnitude : 11,42
Ascension droite: 1h24m35,08s
Déclinaison : +3°47'32.7"

POISSON : REPÉRAGE



POISSON : REPÉRAGE CIEL PROFOND

