

# LION



## MYTHOLOGIE

La constellation du Lion est très ancienne. Elle fait partie des constellations du Zodiaque.

Dans la mythologie grecque, il s'agit du lion de Némée, tué par Héraclès lors du premier de ses douze travaux.

## PARTICULARITÉ

Le Lion est une grande constellation. Le corps de l'animal a une forme de trapèze, sa queue un triangle, et sa tête un crochet.

Mais la forme que vous pourrez observer dépendra beaucoup de vos conditions d'observations.

## REPÉRAGE

La constellation se situe à l'opposé du Taureau, par rapport aux Gémeaux.

Elle peut être localisée à partir de la Grande Ourse : prenez les deux étoiles du bord de la casserole (du côté du manche) et prolongez-les sous la casserole.

Vous tomberez sur Régulus, l'étoile la plus brillante de la constellation.

## SES ÉTOILES

Le Lion contient plusieurs étoiles brillantes, comme Régulus (le cœur du Lion) et Denebola (sa queue).

**VISIBILITÉ : HÉMISPÈRE NORD**

**LUMINOSITÉ : 3/5**

**PÉRIODE D'OBSERVATIONS : PRINTEMPS**



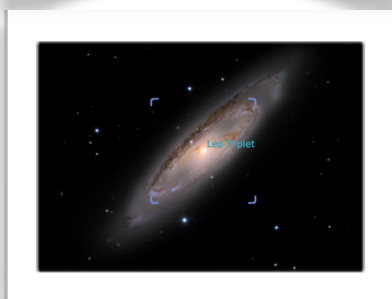
AP

# OBJETS CIEL PROFOND DU LION



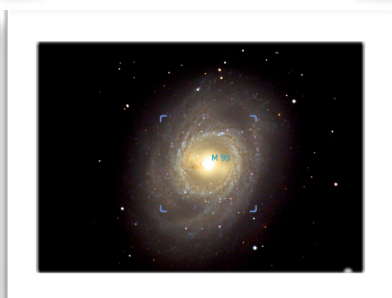
## M66

Nom : Triplet du Lion  
Type : Galaxie  
Magnitude : 8,92  
Ascension droite: 11h20m15,03s  
Déclinaison : +12°52'59.0"



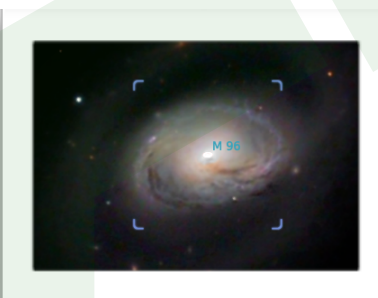
## M65

Nom : Triplet du Lion  
Type : Galaxie  
Magnitude : 10,25  
Ascension droite: 11h18m55,96s  
Déclinaison : +13°05'32.0"



## M95

Nom : -  
Type : Galaxie  
Magnitude : 9,73  
Ascension droite: 10h43m57,74s  
Déclinaison : +11°42'13,0"



## M96

Nom : -  
Type : Galaxie  
Magnitude : 9,25  
Ascension droite : 10h46m45,75s  
Déclinaison : +11°49'11,8"



## M105

Nom : -  
Type : Galaxie  
Magnitude : 9,76  
Ascension droite : 10h47m49,61s  
Déclinaison : +12°34'53.9"



## NGC 2903

Nom : -  
Type : Galaxie  
Magnitude : 9,01  
Ascension droite : 9h32m10,11s  
Déclinaison : +21°30'03.0"

# OBJETS CIEL PROFOND DU LION



## NGC 3521

Nom : -

Type : Galaxie

Magnitude : 9,02

Ascension droite: 11h05m48,60s

Déclinaison : +0°02'09.2"



## LEO I

Nom : Galaxie naine de Régulus

Type : Galaxie

Magnitude : 10,0

Ascension droite: 10h08m28,13s

Déclinaison : +12°18'23.4"



## NGC 3628

Nom : Galaxie du Hamburger

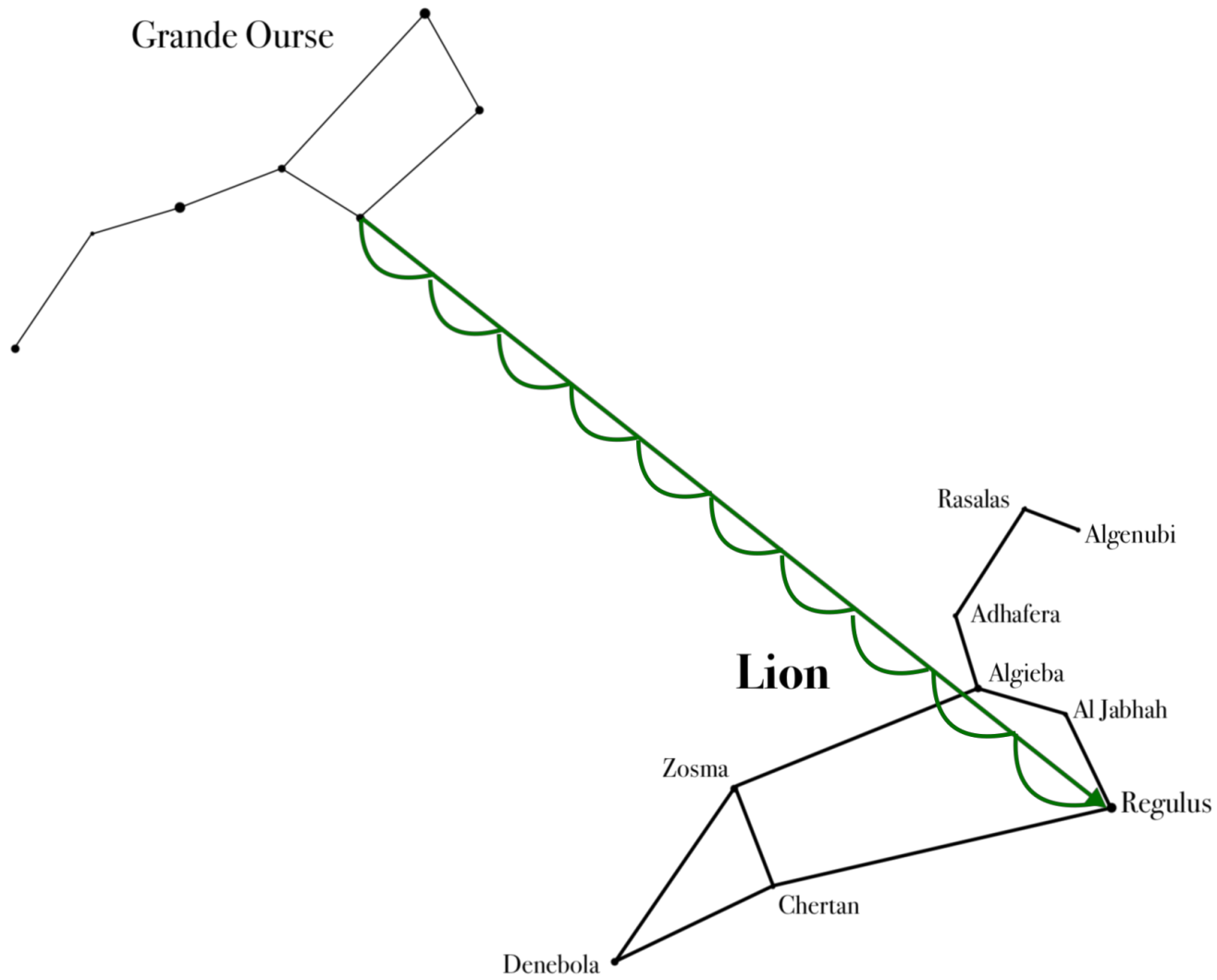
Type : Galaxie

Magnitude : 9,48

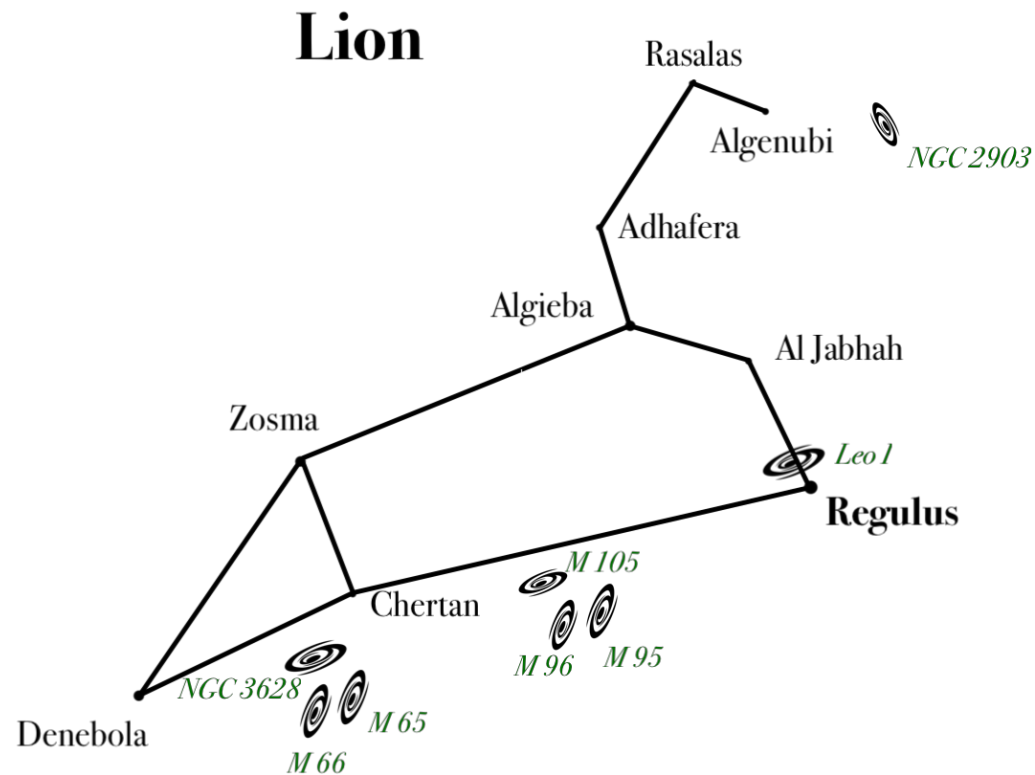
Ascension droite: 11h20m17,02s

Déclinaison : +13°35'22.2"

# LION : REPÉRAGE



# LION : REPÉRAGE CIEL PROFOND



Galaxies



NGC 3521

