

DAUPHIN



MYTHOLOGIE

Plusieurs mythes entourent cette constellation.
L'un d'eux raconte l'histoire de Néréide Amphitrite qui fut kidnappée par Poséidon car il était tombé amoureux d'elle.

La jeune fille prit la fuite mais un dauphin la convainquit que Poséidon était quelqu'un de bien et ce dernier le récompensa en le plaçant dans le ciel.

PARTICULARITÉ

La constellation a une forme de losange avec un trait en plus.
Avec un peu (beaucoup) d'imagination, vous pourrez peut-être voir un dauphin !

SES ÉTOILES

Aucune des étoiles du Dauphin n'est très lumineuse.

REPÉRAGE

Pour la repérer, il vous faudra d'abord et avant tout un ciel assez sombre.

Ensuite, la constellation se situe entre l'Aigle et le Cygne.

Cherchez d'abord les étoiles des extrémités respectives du Cygne et de l'Aigle, du côté de Pégase.

Reliez-les et sur cette ligne vous devriez tomber sur le losange caractéristique du Dauphin.

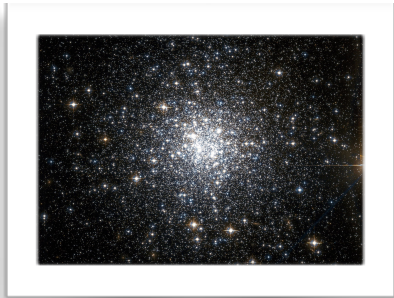
VISIBILITÉ : HÉMISPHERE NORD

LUMINOSITÉ : 2/5

PÉRIODE D'OBSERVATIONS : ÉTÉ



OBJETS DU CIEL PROFOND DU DAUPHIN



NGC 6934

Nom : -

Type : Amas globulaire

Magnitude : 8,83

Ascension droite: 20h34m11,38s

Déclinaison : +7°24'16.1"



NGC 7006

Nom : -

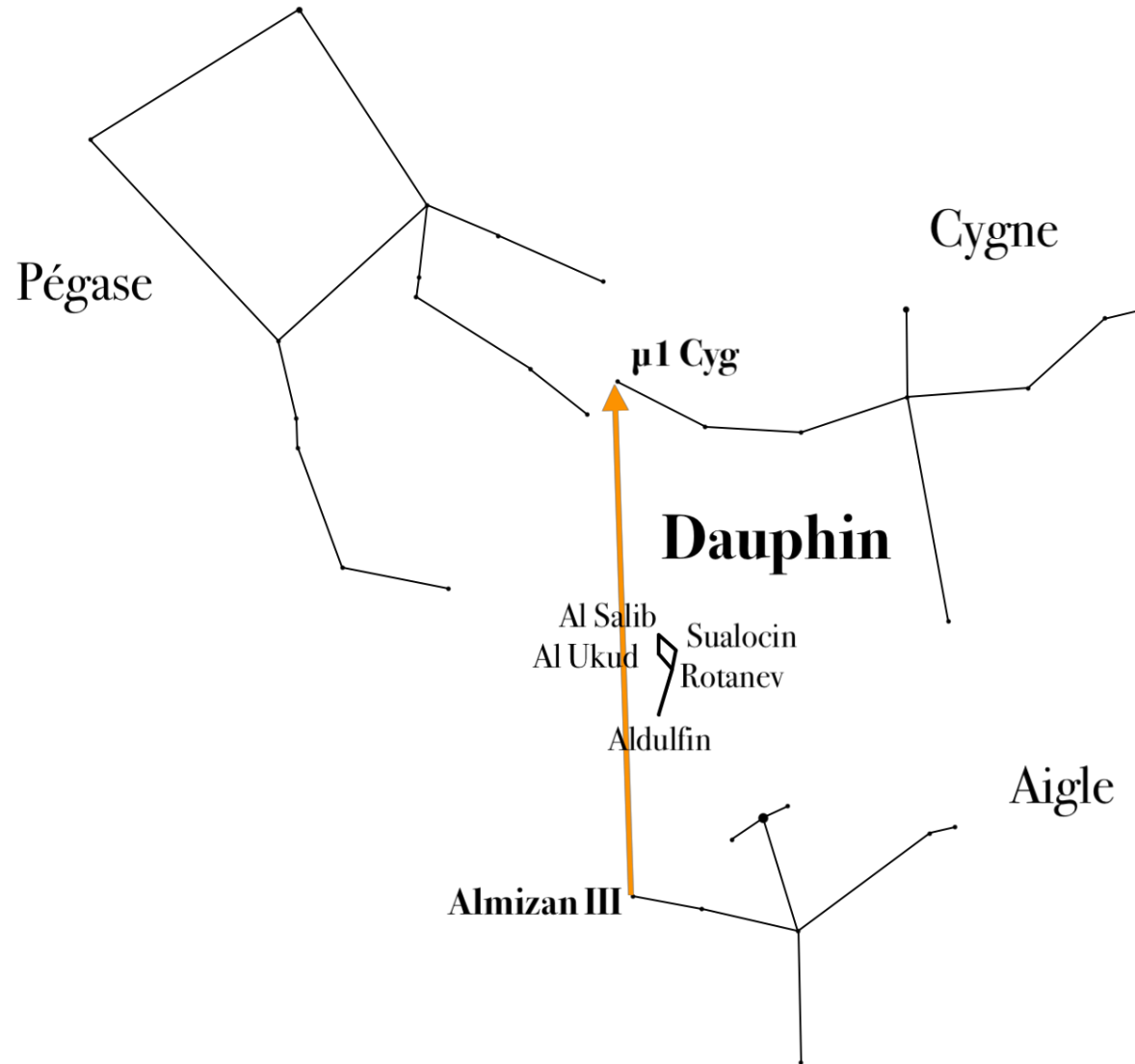
Type : Amas globulaire

Magnitude : 10,46

Ascension droite: 21h01m29,47s

Déclinaison : +16°11'16.5"

DAUPHIN : REPÉRAGE

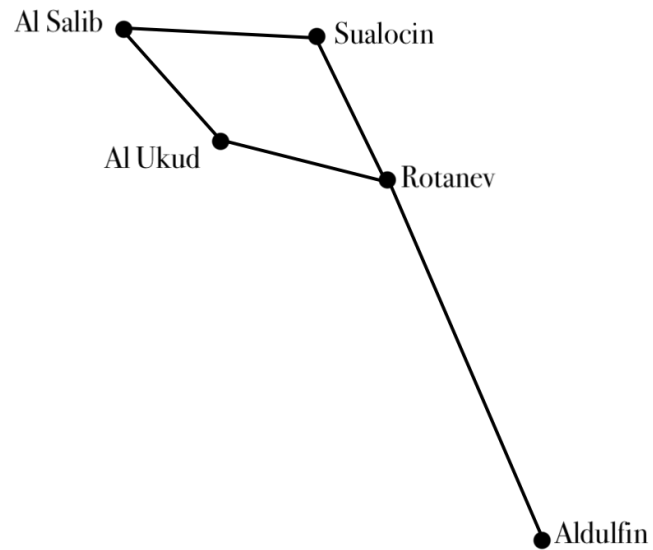


DAUPHIN : REPÉRAGE CIEL PROFOND

Dauphin



NGC 7006



NGC 6934



Amas