

CANCER



MYTHOLOGIE

Le Cancer est l'une des constellations du Zodiaque.

Pour les Grecs, il s'agit d'un petit crabe qui fut écrasé lors d'un combat auprès d'Hercule.

Plus tard, il fut ressuscité par Poséidon qui le transforma en monstre géant pour servir son armée.

Pour le remercier de tous ses efforts, à sa mort, Héra l'envoya dans les étoiles pour briller éternellement.

PARTICULARITÉ

La constellation n'est pas très brillante. Mais avec une bonne visibilité et une bonne imagination, vous pourrez deviner la forme du crabe.

SES ÉTOILES

Son étoile la plus lumineuse se nomme Al Tarf. Elle se situe à une extrémité de la constellation.

REPÉRAGE

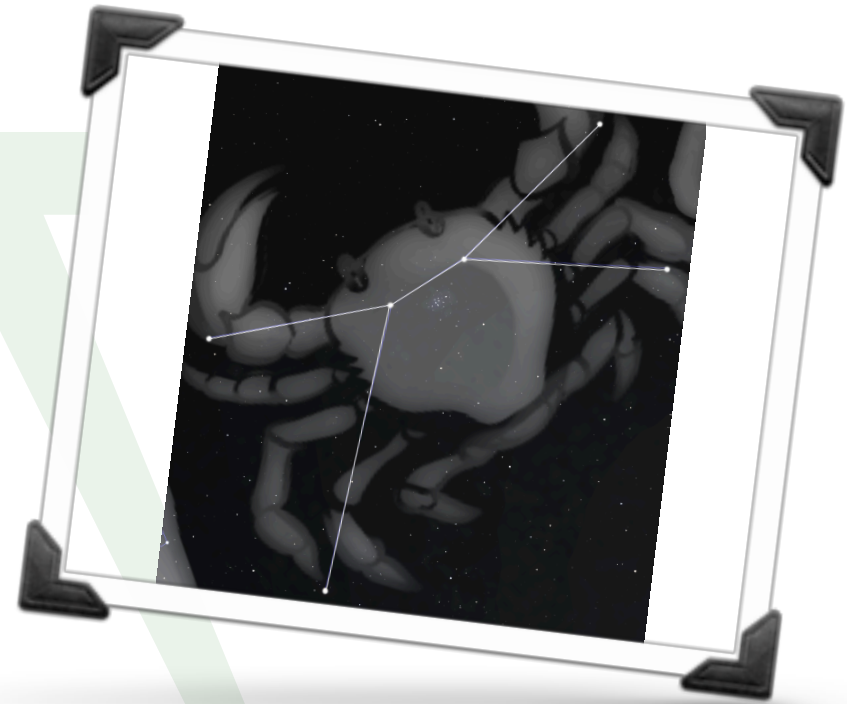
La constellation se situe entre les Gémeaux et le Lion.

Elle possède un peu une forme de double « Y ».

VISIBILITÉ : HÉMISPHERE NORD

LUMINOSITÉ : 1/5

PÉRIODE D'OBSERVATIONS : PRINTEMPS



OBJETS CIEL PROFOND DU CANCER



M44

Nom : Praesepe

Type : Amas Ouvert

Magnitude : 3,10

Ascension droite: 8h40m24,01s

Déclinaison : +19°40'01.2"



M67

Nom : Amas de Pac-Man

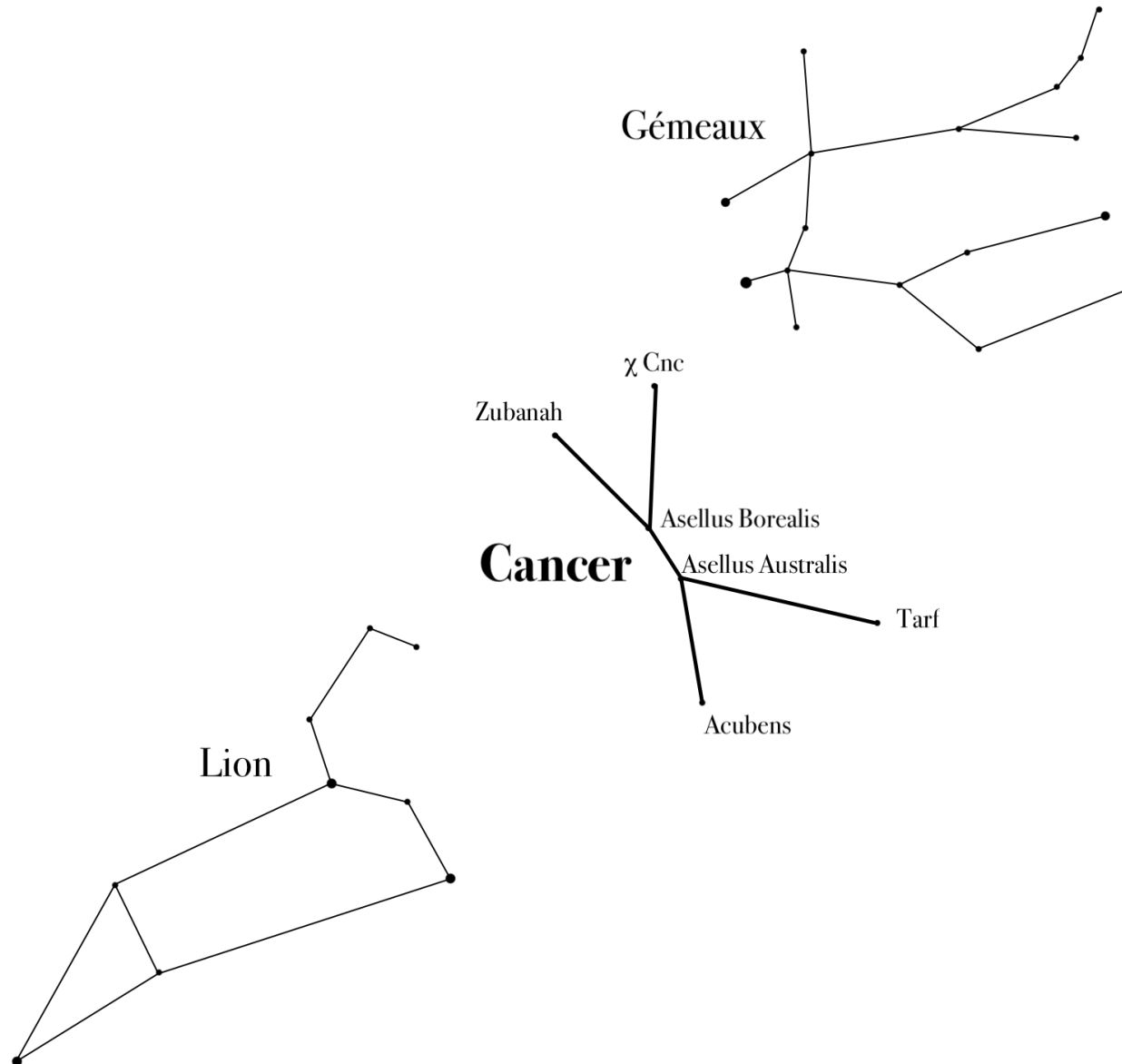
Type : Galaxie

Magnitude : 6,90

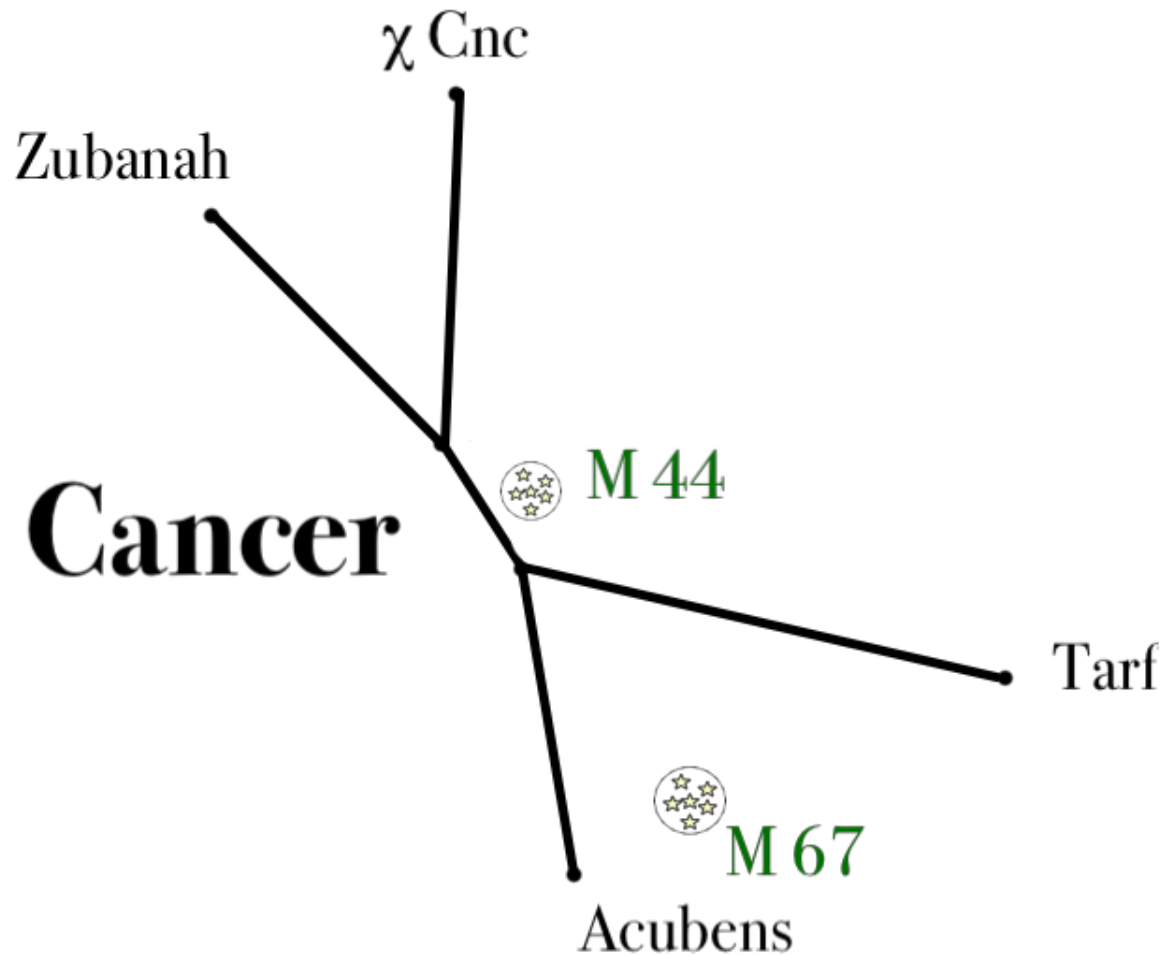
Ascension droite: 8h51m18,00s

Déclinaison : +11°48'00.0"

CANCER : REPÉRAGE



CANCER : REPÉRAGE OBJETS CP



Amas

AP