

BOUVIER



MYTHOLOGIE

Le Bouvier serait le laboureur qui conduit les sept boeufs (septem triones) de la constellation de la Grande Ourse avec l'aide de ses deux chiens Chara et Astérion (les Chiens de chasse).

PARTICULARITÉ

La constellation a une forme de P ou de cerf-volant.

Son étoile la plus brillante, Arcturus, fait partie du Triangle du Printemps.

SES ÉTOILES

La constellation est composée de 9 étoiles.

L'une d'elle est très lumineuse. Il s'agit d'Arcturus, une géante orangée...

REPÉRAGE

La constellation du Bouvier se repère facilement à partir de la queue de la Grande Ourse.

En prolongeant le bout de la queue vers l'horizon, on tombe sur Arcturus. Il ne vous reste ensuite plus qu'à remonter en formant un P avec les étoiles.

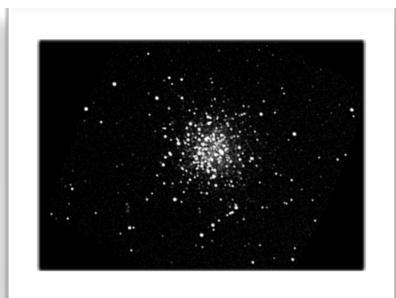
VISIBILITÉ : HÉMISPHERE NORD

LUMINOSITÉ : 3/5

PÉRIODE D'OBSERVATIONS : PRINTEMPS



OBJETS CIEL PROFOND DU BOUVIER



NGC 5466

Nom : Amas de la boule de neige

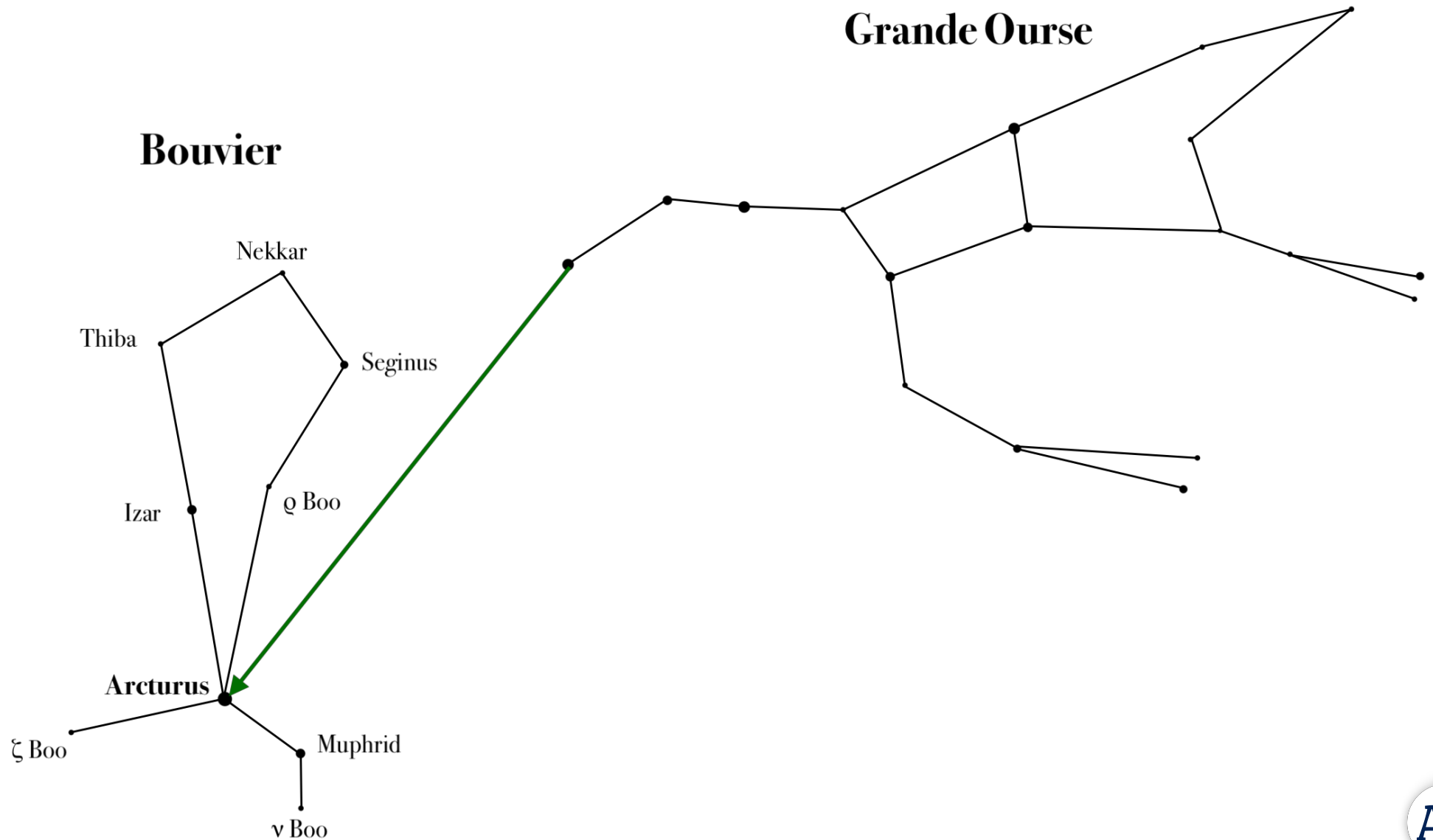
Type : Amas globulaire

Magnitude : 9,7

Ascension droite: 14 h 05 min 30s

Déclinaison : +28° 32' 04"

BOUVIER : REPÉRAGE DE LA CONSTELLATION



BOUVIER : REPÉRAGE OBJETS CIEL PROFOND

Bouvier

